

FOR RENT・オフィス エーユー入船ビル3F募集中

物件概要

名称	エーユー入船ビル		
所在地	東京都中央区入船3丁目1番13号		
アクセス	東京メトロ有楽町線新富町駅徒歩約4分 7番出口から約2分 東京メトロ日比谷線八丁堀駅徒歩約7分		
構造	鉄骨・鉄筋コンクリート造 陸屋根8階建・地下1階付		
築年数	建築年月日 1993年3月 築 28年		
建物用途	店舗・事務所・駐車場		
募集区画	3F		
賃貸面積	3Fフロア	380.86㎡	115.21坪
駐車場	機械式	全長5,300mm	
月極		全幅2,050mm	
月極		全高1,550mm	
		24時間利用可能	
月極		45,000円	
備考	<ul style="list-style-type: none"> 各階給湯室・トイレあり エレベーター 2基 セコムセキュリティ完備 		

賃貸条件

賃料	相談 (共益費) 坪2,000円
敷金	10ヵ月 (相談可)
礼金	1ヵ月 (相談可)
入居可能日	2021年11月15日(予定)
契約形態	普通借家契約 契約年数は相談
	*諸条件につきましては別途御相談



新富町7番出口より約2分

1Fセブンイレブン



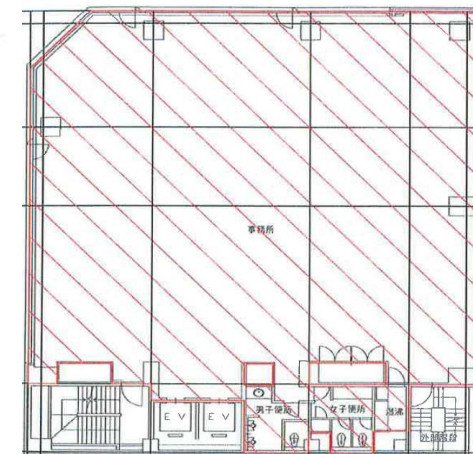
ビル入口



機械式駐車場



平面図



380.86㎡
115.21坪



開放的なフロア



3路線利用可

ニッコンホールディングス株式会社 不動産事業部 不動産営業課

〒104-0044 東京都中央区明石町6番22号 築地ニッコンビル 2F

TEL 03-6853-5821 担当 伊東