



東京メトロ有楽町線 「新富町駅」 徒歩 6分  
 東京メトロ日比谷線 「築地駅」 徒歩 8分

バス停「明石町」まで徒歩1分  
 「明石町」～「東京駅八重洲口」まで13分

徒歩3分圏内に総合病院あり



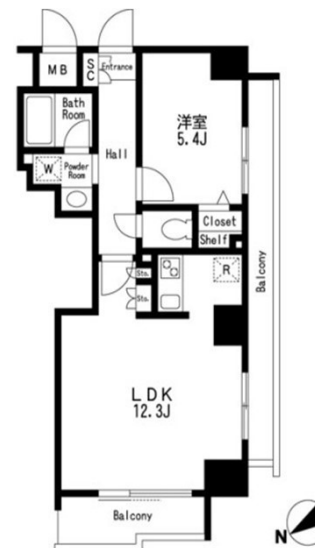
ペット可 (要相談)

宅配BOX有



2面バルコニー

〇〇〇号室  
 000,000 (共益費¥10,000込)



1LDK 46.36㎡

所在地	東京都明石町6-23
交通	東京メトロ有楽町線「新富町」駅徒歩6分 東京メトロ日比谷線「築地」駅徒歩8分
構造	鉄筋コンクリート造 地上12階 地下1階建
竣工	2006年10月
敷金	2ヶ月 ※保証会社利用時は1ヶ月
礼金	1ヶ月
募集賃料	価格帯 ¥167,000～¥182,000 000号室 ¥000,000(共益費¥10,000込)
更新料	新賃料の1ヵ月分
面積	46.36㎡
駐車場	月額40,000円(税別)
入庫条件	全長5.0m 全幅1.85m 全高1.55m 重量1.9t 敷金1ヶ月礼金0ヶ月・仲介手数料1ヶ月
設備	・オートロック・ダブルロック ・カラーTVモニター付インターフォン ・防犯カメラ・エレベーター・エアコン ・宅配BOX ・システムキッチン・ガスレンジ ・温水洗浄便座 ・フローリング ・インターネット無料 ・駐輪場1台分付(無料) ・BS・CS110° (チューナー別途)

※駐車場のみのご利用も可

ニッコンホールディングス株式会社 不動産事業部

NIKKON HOLDINGS Co.,Ltd

〒104-0044 東京都中央区明石町6-22 築地ニッコンビル2F

お気軽にお問い合わせください。

TEL 03 - 6853 - 5821

FAX 03 - 3542 - 5315

MAIL fudousan\_eigy@nikkon.co.jp